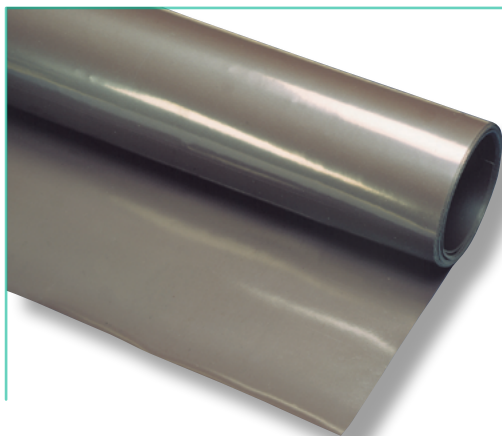




Mag-Fix™

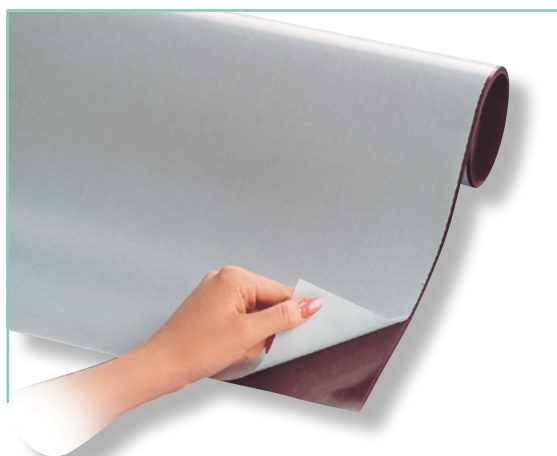
Matériau magnétique permanent à base de caoutchouc synthétique, la feuille magnétique **Mag-Fix™** peut être utilisée dans de nombreuses situations. Disponibles en rouleaux ou découpées au format sur mesure, la feuille magnétique constitue un support de communication adapté aux besoins spécifiques de la PLV. La feuille magnétique peut également être utilisée comme solution d'affichage rapide avec des supports ferreux **Ferro-Flex™**.

*La feuille magnétique **Mag-Fix™** est disponible en différentes versions, avec différentes propriétés magnétiques, différentes épaisseurs et dimensions.*



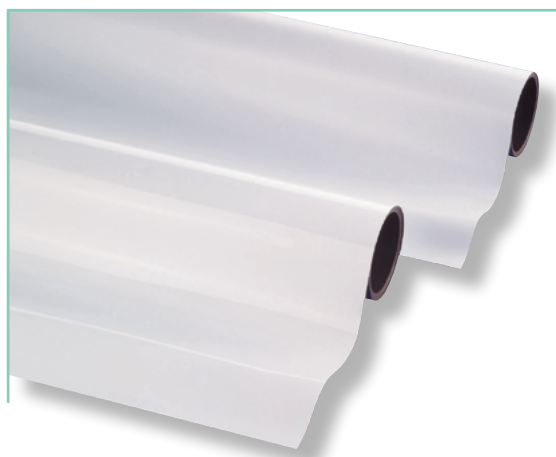
■ Feuille magnétique «naturelle»

La feuille magnétique brute est utilisée principalement dans des applications sur lesquelles l'impression est contrecollée directement sur la feuille magnétique par le client.



■ Feuille magnétique adhésive

Solution idéale pour rendre magnétique tout support non métallique (mur, cloison, etc.). Convient parfaitement pour une utilisation avec des supports d'impression ferreux **Ferro-Flex™**.



■ Feuille magnétique avec vinyle blanc

Support prêt à être imprimé, facilement découpable aux ciseaux. La face magnétique est munie d'un revêtement spécial pour éviter les rayures sur la surface d'appui.



ZI de Villers - Route d'Hussigny
54920 Villers la Montagne (France)

Tel. : +33 (0)3 82 26 06 00
Fax : +33 (0)3 82 26 06 06

info@blsmagnet.com
www.blsmagnet.com

Rouleau magnétique naturel "ECONOMIC"

N° art.	épaisseur mm	largeur mm	longueur m	Force d'attraction g/cm ²
705.002/031	0,40	615	30	19
705.004/031	0,40	1000	20	19
705.008/031	0,50	615	30	26
705.010/031	0,50	1000	20	26
705.023/031	0,75	615	30	44
705.027/031	0,80	1000	10	46
705.038/031	1,00	615	15	57

Rouleau magnétique muni d'une couche de vinyle blanc

N° art.	épaisseur mm	largeur mm	longueur m	Force d'attraction g/cm ²
705.108/000	0,50	615	30	19
705.113/000	0,60	615	10	26
705.114/000	0,60	615	30	26
705.116/000	0,60	1000	20	26
705.129/000	0,85	615	30	44
705.131/000	0,85	615	10	44
705.133/000	0,85	1000	10	46
705.141/000	1,10	615	15	57

Rouleau magnétique avec une face adhésive

En principe, tous les types de feuilles magnétiques peuvent être livrés avec une couche auto-adhésive. En version standard, les types ci-dessous sont disponibles.

N° art.	épaisseur mm	largeur mm	longueur m	Force d'attraction g/cm ²
705.008/030	0,50	615	30	26
705.023/030	0,75	615	30	44
705.054/030	1,50	1000	10	75

Anisotrope (force magnétique puissante)

N° art.	épaisseur mm	largeur mm	longueur m	Force d'attraction g/cm ²
708.008/131	0,50	615	30	34
708.023/131	0,75	615	30	55
708.038/131	1,00	615	15	71
708.052/131	1,50	615	10	85
708.056/131	2,00	615	7	100

Propriétés

- **Travail de la matière:** découpage, estampage, poinçonnage et impression possibles
- **Pliage:** pliage sans déchirure autour d'un diamètre de 12,5mm à une température de 20°C.
- **Température d'utilisation:** -40°C à 70°C.
- **Densité:** 3,7 - 38,8g/cm³

Magnétisation

Nos matériaux flexibles magnétiques sont magnétisés en pôles parallèles sur la longueur du rouleau avec une distance de 2,0 mm entre chaque pôle.

Applications

Véritable support de communication flexible incontournable, le caoutchouc magnétique est utilisé sous toutes ses formes et couleurs. Les applications les plus courantes incluent:

- PLV, salons professionnels
- marquage (sur véhicules et autres)
- signalétique
- étiquetage.

